

戸建賃貸 高座郡寒川町

一之宮9丁目

SAMUKAWA ICHINOMIYA

賃料 350,000円

敷金2ヶ月

礼金1.1ヶ月

※居住用(グループホームなど)に限り消費税がかかりません。

店舗付き住宅としてもご利用可能な賃貸住宅 茅ヶ崎中央ICも近く、県外への移動もスムーズです

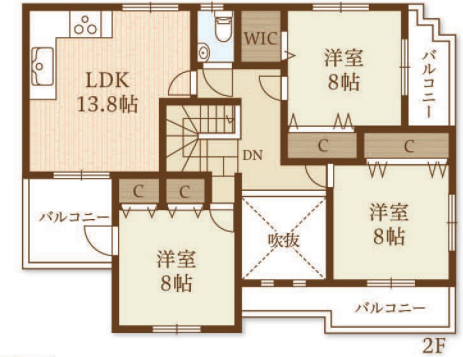
LIFE INFORMATION

- 南小学校.....徒歩5分(約350m)
- 寒川中学校.....徒歩15分(約1200m)
- セブンイレブン.....徒歩7分(約550m)
- マルエツ.....徒歩15分(約1200m)
- ウエルシア.....徒歩5分(約350m)
- 茅ヶ崎JCT料金所.....車4分(約2.2km)



2LDK+3LDK

2世帯住宅可



2階まで吹き抜けの天井を持つ、明るく開放感のある玄関ホール。

緑に恵まれ、自然との調和がとれた閑静な住宅街



※図面と現況が異なる場合は、現況優先とさせていただきます。



東南角地



高座郡寒川町一之宮9丁目28-21 付近

■所在地/神奈川県高座郡寒川町一之宮9丁目28-21 ■交通/JR相模線「寒川」駅徒歩13分 ■築年月/平成15年9月築 ■構造/木造スレート葺2階建 ■土地面積/299.99㎡ ■建物面積/194.60㎡ ■間取/2LDK+3LDK ■都市計画/市街化調整区域 ■地目/宅地 ■現況/空家 ■引渡日/即日可※諸手続き後 ■設備/プロパンガス・東京電力・公営水道・公共下水 ■幅員/南側5.8m公道、東側4.8m公道 ■接面/南側20.3m、東側20.34m接道 ■契約期間/2年(更新可) ■更新料/1ヶ月 ※事業用契約可、その場合の賃料は385,000円(税込)となります。

〒243-0021 神奈川県厚木市岡田3028番地 サンシャイン厚木ビル 5F

神奈川県知事(5)第23038号 ■(公社)全国宅地建物取引業保証協会 ■(公社)神奈川県宅地建物取引業協会会員

株式会社 アサヒ地建

Real Estate Development

046-220-4422

FAX: 046-220-4949 aizawa@asahichiken.com

担当 高橋

アサヒ地建 WEBでも掲載中です

https://www.asahichiken.com

取引態様

手数料

貸主代理

客付100%