

# 1棟貸ビル

保証金 3ヶ月 礼金 2ヶ月

賃料 **220,000**円(税込)

◆所在地 神奈川県平塚市田村9-4-21(住居表示)

◆交通 JR東海道線「平塚駅」約6.1km

◆建物 鉄骨造陸屋根3階建 平成2年7月築  
1階129.18㎡ 2階129.18㎡ 3階114.27㎡

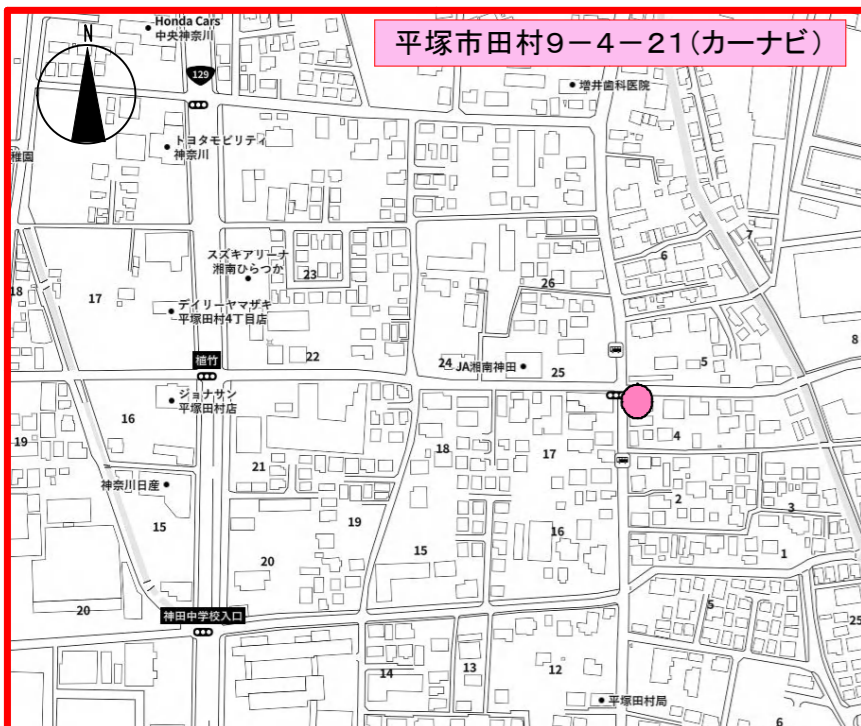
◆土地 面積291.1㎡、駐車スペース6~7台(現況)

◆契約期間 3年(普通賃貸借)

◆設備 上水道、下水道、プロパン

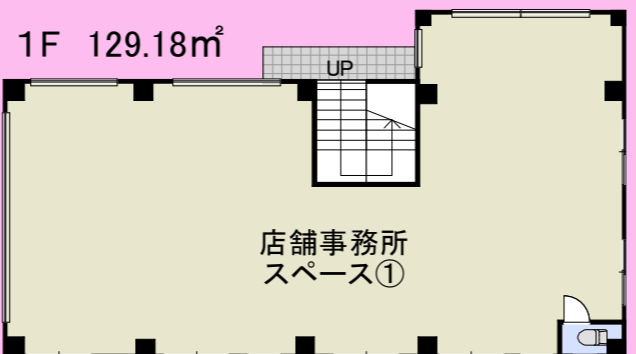
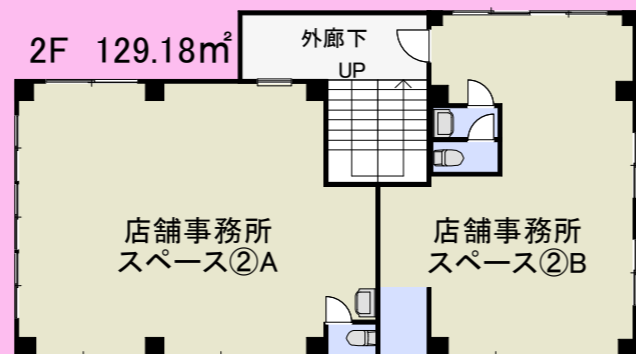
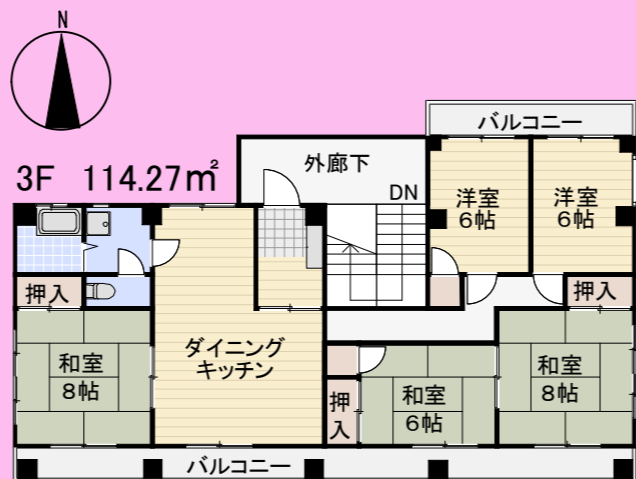
◆現況 空家 ◆引渡し 相談

◆備考 ・更新手数料1ヶ月分。 ・現況にて貸付。  
・造作買取請求は受付ません。

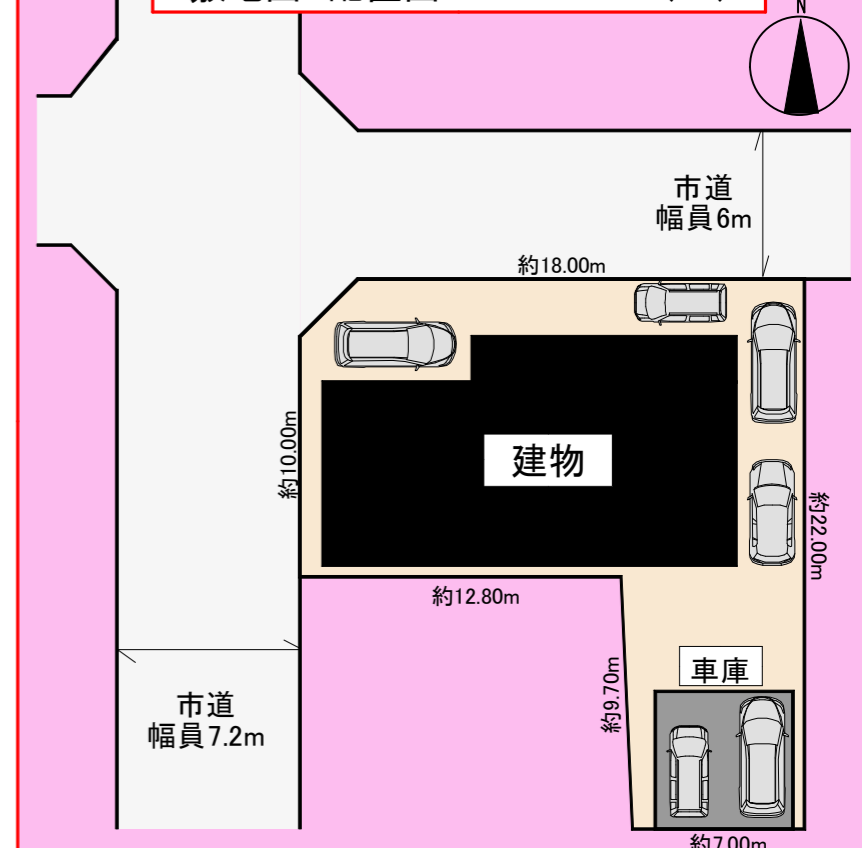


- ◎国道129号線まで至近
- ◎北西角地、駐車スペース豊富
- ◎店舗事務所、居宅、併設
- ◎内装自由設計(借主負担)

各階 見取図 S=1:200 (A3)



敷地図 配置図 S=1:300 (A3)



神奈川県知事(4)第25264号



〒243-0021 神奈川県厚木市岡田3028 サンシャイン厚木ビル5階 定休日:土曜日・日曜日・祝日

**研** TEL 046-220-4800 FAX046-220-4900  
mail:info@souken-japan.com 担当:高橋

公益社団法人  
神奈川県宅地建物  
取引業協会会員

客付会社様へ  
広告掲載不可

取引態様  
**貸主**

■手数料:借主100%  
客付100%