

貸事務所

敷金 2ヶ月 礼金 1ヶ月

賃料 **350,000** 円(税別)

◆所在地 神奈川県横浜市旭区川井宿町128-28(住居表示)

◆交通 相鉄本線「鶴ヶ峰駅」約4km

◆建物 木造スレート葺2階建 1階63.76㎡2階63.76㎡
平成6年4月築

◆土地 面積200.00㎡、駐車スペース6~7台(現況)

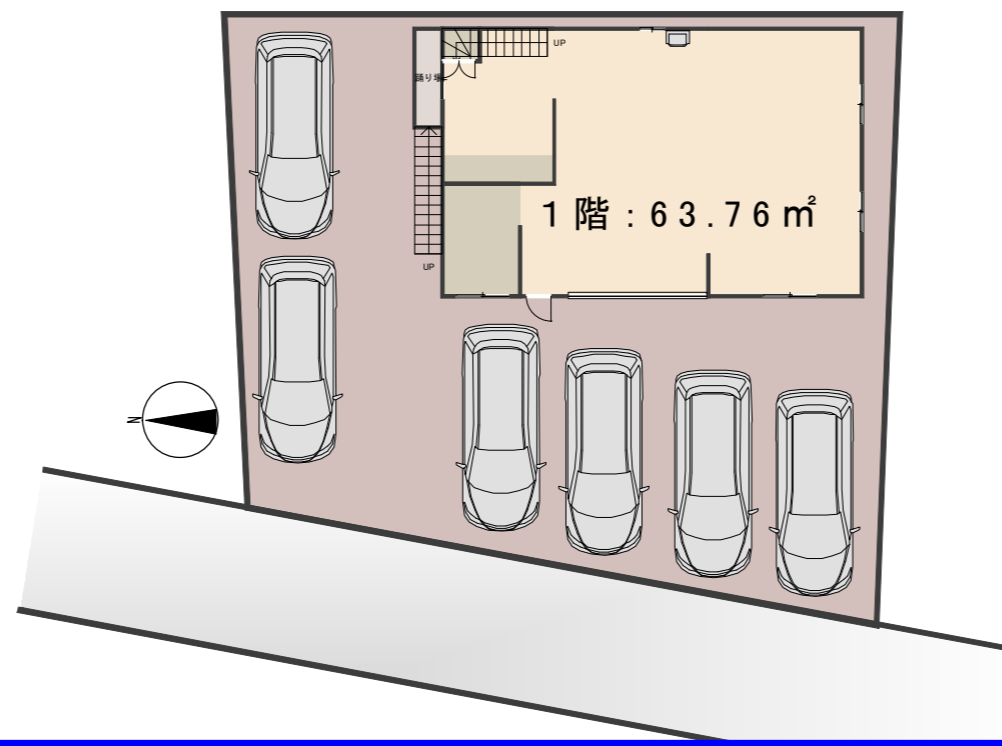
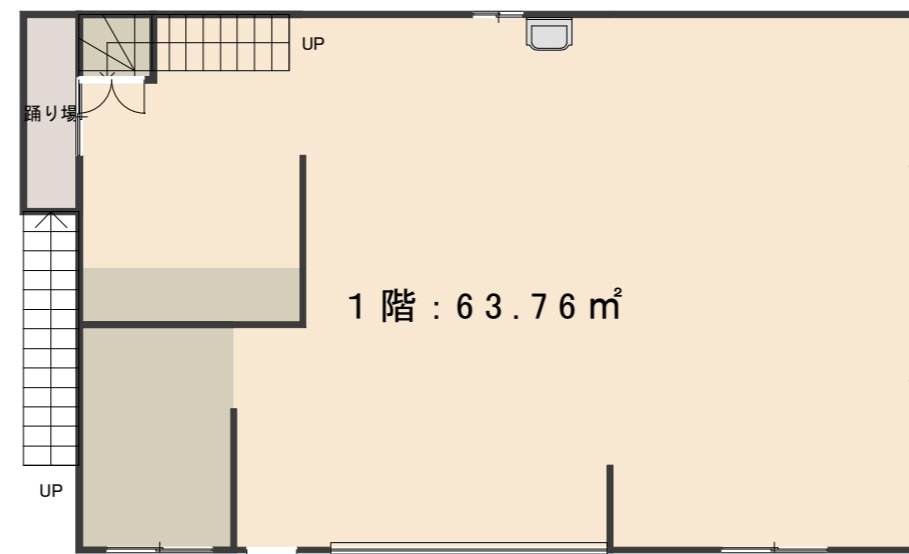
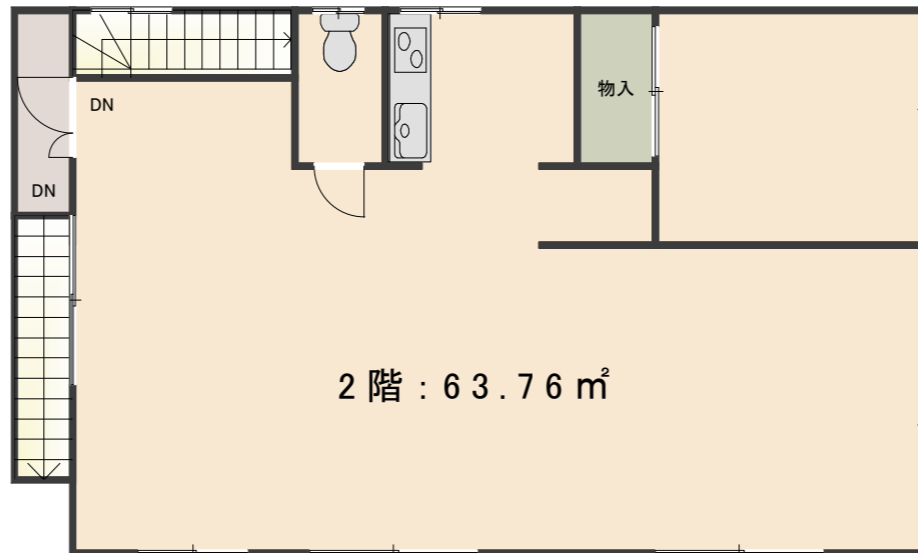
◆契約期間 3年(普通賃貸借)

◆設備 上水道、下水道、プロパン

◆現況 賃貸中

◆引渡し 令和3年5月末 ※相談可能

◆備考 ※更新手数料1ヶ月分



諸条件相談してください!

神奈川県知事(4)第25264号

〒243-0021 神奈川県厚木市岡田3028 サンシャイン厚木ビル5階 定休日:土曜日・日曜日・祝日

研 TEL **046-220-4800** FAX**046-220-4900**

mail:info@souken-japan.com

公益社団法人
神奈川県宅地建物
取引業協会会員

客付会社様へ

広告掲載不可

取引態様

貸主

■手数料:借主100%
客付100%