

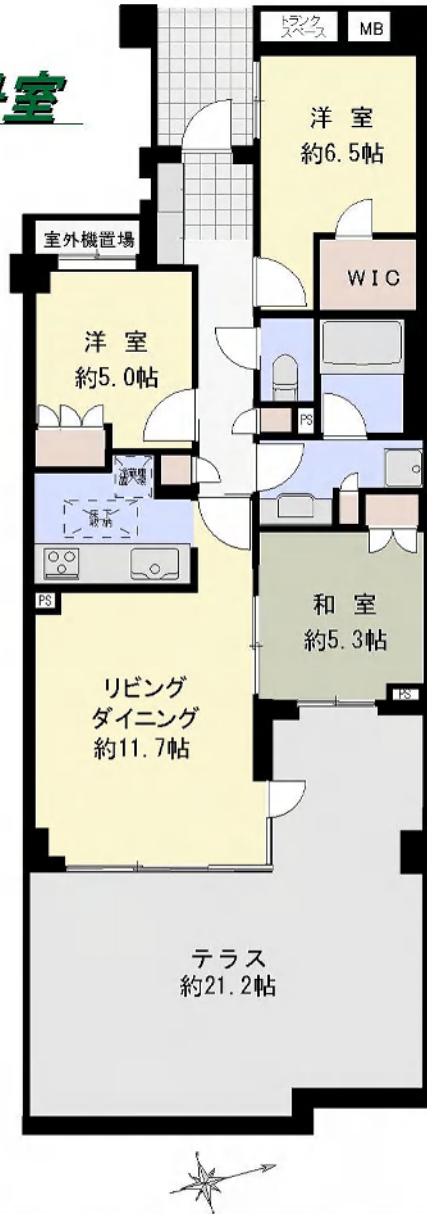
# 中古売マンション

世田谷区 桜丘

## プラウド世田谷桜丘 110号室



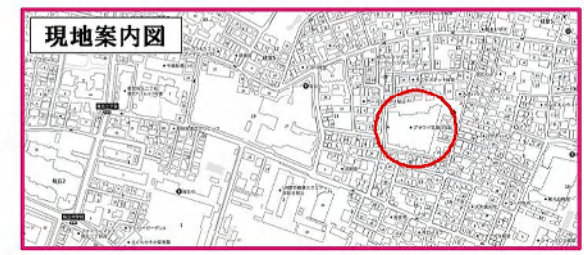
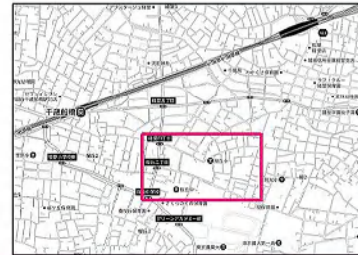
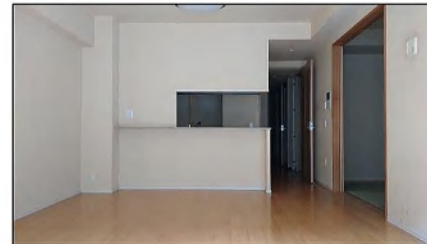
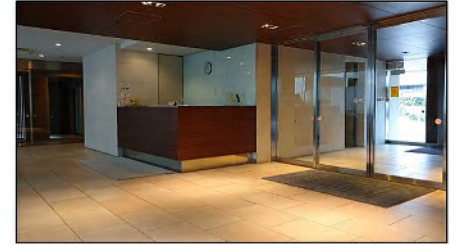
- 【物件概要】**
- △住居表示 / 東京都世田谷区桜丘1-14-11 110号(地下1階)
  - △敷地権利 / 所有権 △敷地面積 / 5686.85㎡ (共有持分)
  - △間取り / 3LDK
  - △占有面積 / 72.79㎡ △テラス面積 / 約34.34㎡
  - △構造 / 鉄筋コンクリート造陸屋根地下1階付4階建
  - △交通 / 小田急線「経堂」駅より徒歩11分
  - △用途地域 / 第一種低層住居専用地域
  - △分譲会社 / 野村不動産株式会社
  - △施工会社 / 東急不動産株式会社
  - △管理会社 / 野村リビングサポート株式会社
  - △管理形態 / 委託 △管理方式 / 日勤
  - △管理費 / 13,280円 △修繕積立費 / 9,450円
  - △状況 / 空室 △引渡し日 / 相談
  - △駐車場 / 有 (24,000円～31,000円)
  - △駐輪場 / 有 (自転車: 100円～300円、原付: 1,000円)
  - △築年月日 / 平成19年1月新築 △エレベーター / 有
  - △総戸数 / 108戸



1階(地下階) / 3LDK / 占有面積 72.79㎡

価格 **5,000** 万円

- ◇小田急小田原線「経堂」駅 徒歩11分
- ◇野村不動産(株)分譲「プラウド」シリーズ
- ◇上部吹抜けテラス室(テラス約34.34㎡)
- ◇モニター付オートロック◇宅配BOX
- ◇ペット飼育可(※飼育細則あり)



株式会社 **アサヒ地建**  
Real Estate Development

〒243-0021 神奈川県厚木市岡田3028 サンシャイン厚木ビル5階 定休日: 土曜日・日曜日・祝祭日

**TEL 046-220-4422 FAX 046-220-4949**

<http://www.asahichiken.com/> mail:info@asahichiken.com 神奈川県知事(5)第23038号

社団法人  
神奈川県宅地建物  
取引業協会会員

取引態様  
**専任**  
手数料: 分かれ