

# OPEN HOUSE Architect

No.2区画は  
オープンハウス・アーキテクト社施工建物  
全居室南面採光、広々バルコニ、床暖房

## 川崎市多摩区東三田 4宅地分譲

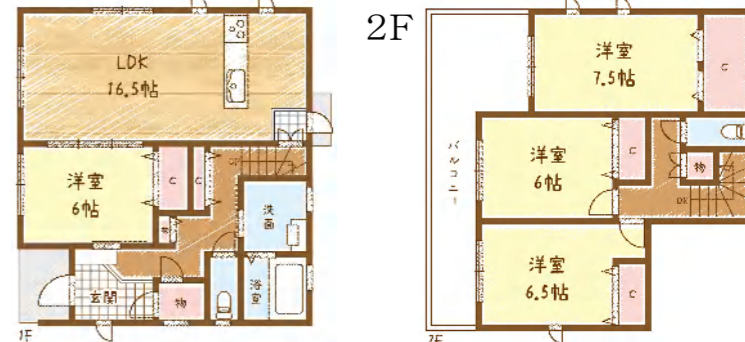
全区画南向きにつき日当たり良好  
車両3台駐車可(車種による)  
建築条件なし(No.4区画)

### 【物件概要】

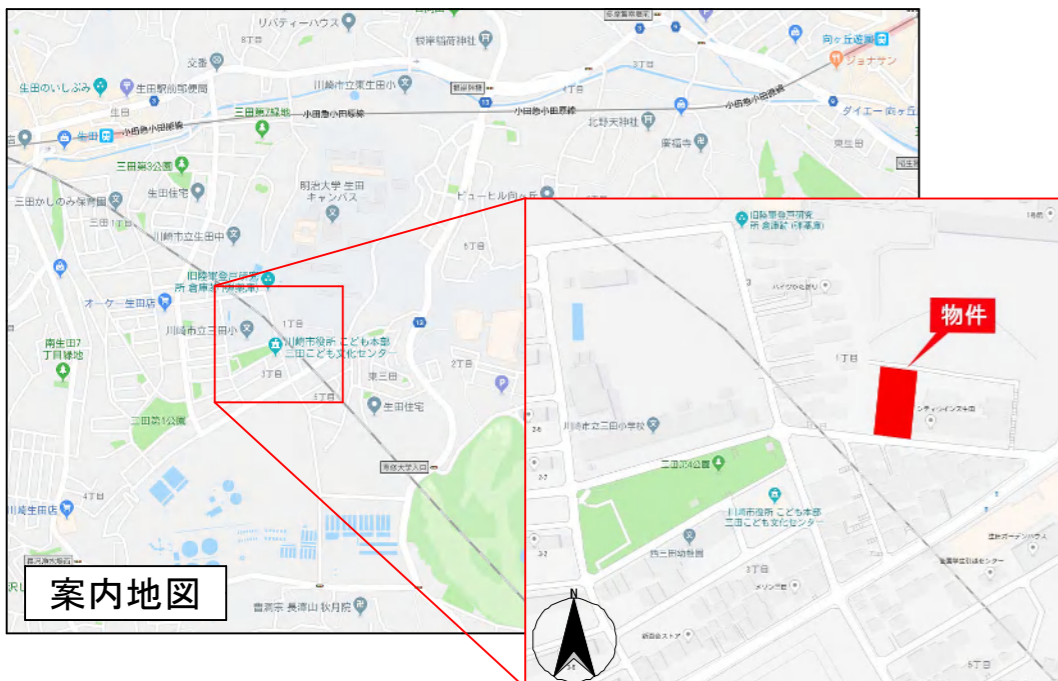
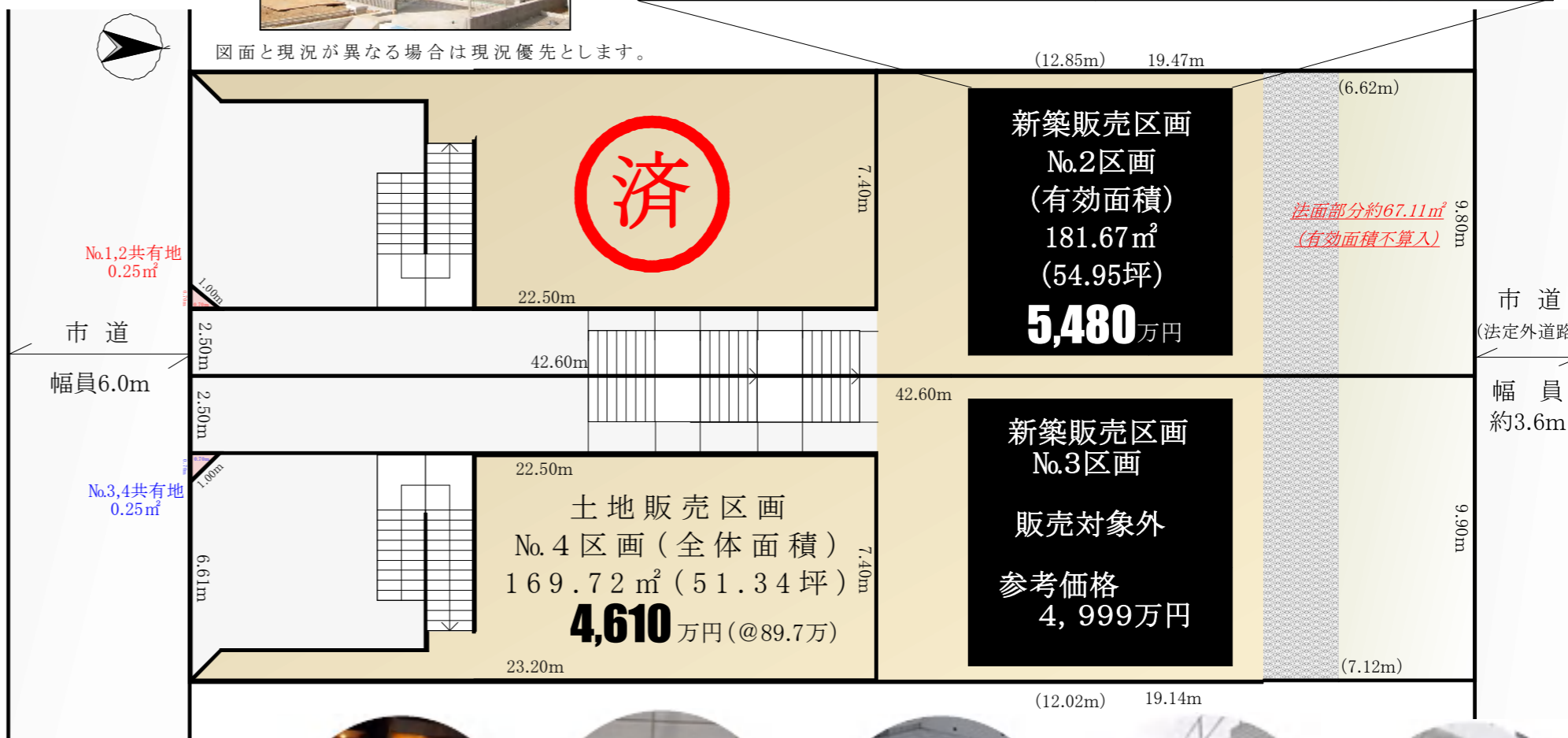
- 所在地/川崎市多摩区東三田一丁目3-6
- 交通/小田急線「生田」駅 徒歩16分
- 土地権利/所有権 ●地目/宅地
- 都市計画/第一種中高層住居専用地域
- 建蔽率/60% ●容積率/200%
- 設備/上水道、下水道、都市ガス
- 現況/宅地造成完成済・建物建築中 ●引渡/相談
- 土地面積/No.2区画248.91㎡  
No.3区画248.40㎡・No.4区画169.72㎡  
(No.2及びNo.3は北側法面部分をそれぞれ含む)
- 開発許可番号/川崎市指令ま建管宅地(イ)第151号
- 建築確認番号/2号棟:第19UDI1K建00364号  
3号棟:第19UDI1K建00365号
- 価格/区画图参照



新築販売区画  
No.2建物  
延床 110.32㎡  
(33.37坪)  
1F 62.21㎡  
2F 48.11㎡



図面と現況が異なる場合は現況優先とします。



アッパーライト



外コンセント(100v 200v)



駐車スペース石張り施工



跳ね出し階段



株式会社 **アサヒ地建**  
Real Estate Development

〒243-0021 神奈川県厚木市岡田3028 サンシャイン厚木ビル5階 定休日:土曜日・日曜日・祝日

**TEL 046-220-4422 FAX046-220-4949**

http://www.asahichiken.com/ mail:info@asahichiken.com 神奈川県知事(5)第23038号

社団法人  
神奈川県宅地建物  
取引業協会会員

取引態様

**売主**

手数料:100万円(税込)

20201016d