

上野毛中古住宅

「上野毛」駅徒歩3分

静かな住宅街にある築浅物件

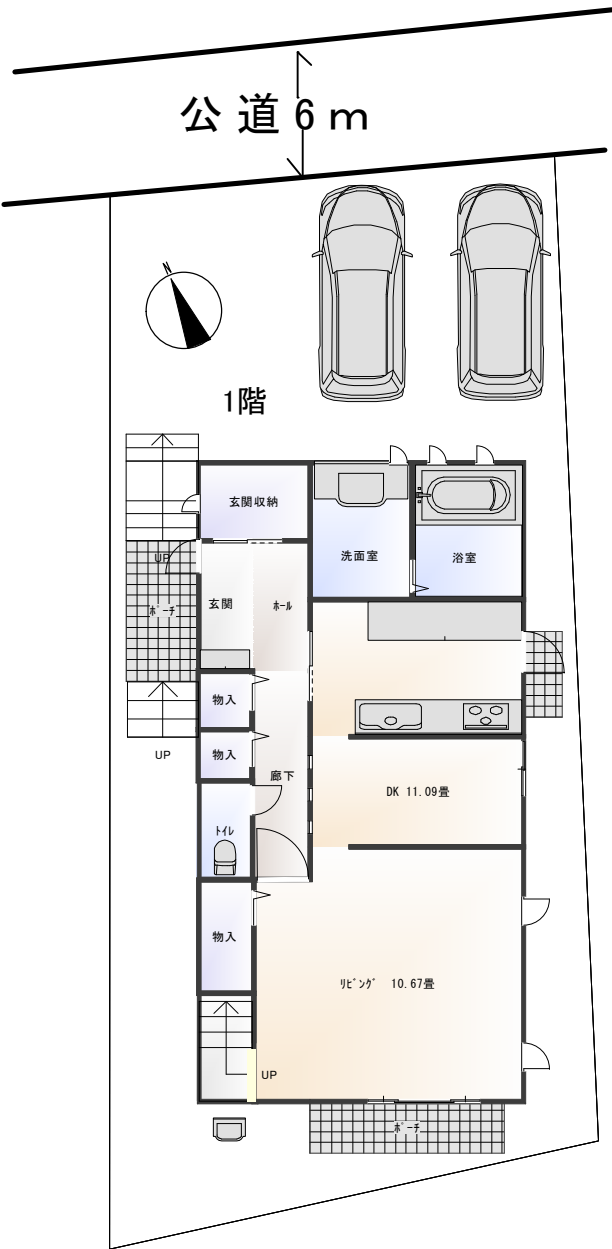
販売価格

17,500

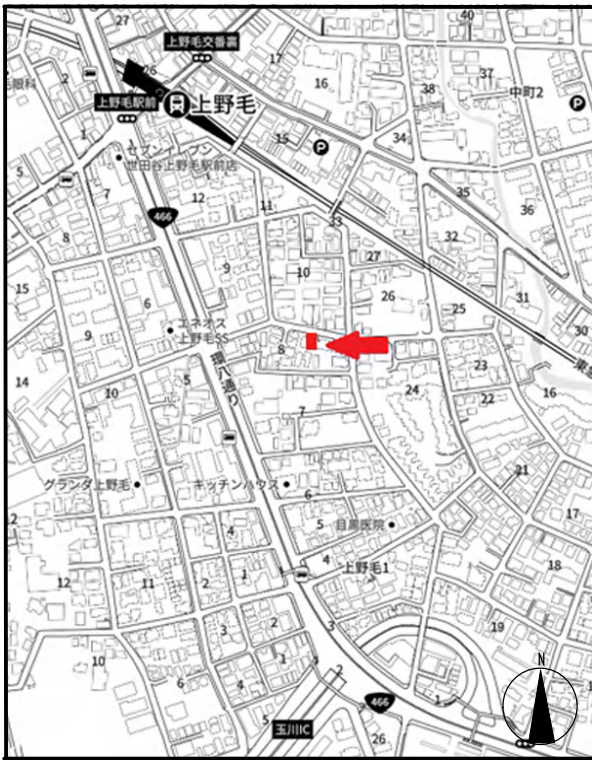
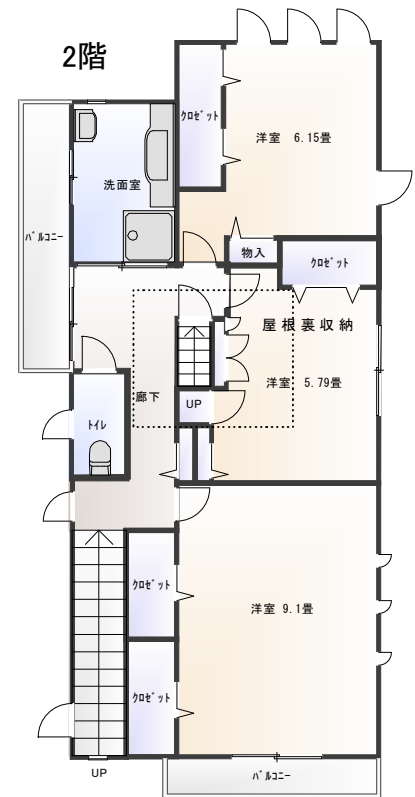
万円



長期優良住宅認定



- ◆ 土地: 175.14㎡
- ◆ 建物: 124.57㎡
- ◆ 駐車場2台
- ◆ 7畳の小屋裏収納
- ◆ ダイワハウス施工



●所在地: 世田谷区上野毛1-8-17 ●交通: 大井町線「上野毛」駅3分 ●土地面積: 175.14㎡(52.97坪) ●建築面積: 124.57㎡(37.68坪) ●私道負担: なし ●構造: 鉄骨造 ●建築年月: H26年2月 ●地目: 宅地 ●用途地域: 第1種低層住居専用地域 ●建ぺい率: 40% ●容積率: 100% ●前面道路: 約6m ●設備: 上下水・電気・ガス ●現況: 空家 ●取引態様: 媒介 ●引渡し: 相談

株式会社 **アサヒ地建**
Real Estate Development

〒243-0021 神奈川県厚木市岡田3028 サンシャイン厚木ビル5階 定休日: 土日曜日・祝日
TEL 046-220-4422 FAX 046-220-4949
 神奈川県知事(5)第23038号 <http://www.asahichiken.com/> mail:info@asahichiken.com

取引態様
媒介
 社団法人神奈川県
 宅地建物取引業
 協会会員
 手数料: 分かれ