

建戸中古売

西東京市泉町

販売価格 ~~7,880~~ 万円

7,680 万円

土地面積 243.47㎡(73.64坪)

建物面積 159.85㎡(48.35坪)

1階:86.88㎡ 2階:72.97㎡



建築会社 **セキスイハイム**

住宅瑕疵保険会社

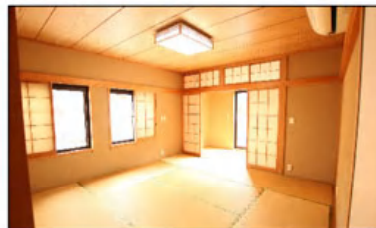
株式会社 ハウスジーン



全室
電動シャッター付
LD床暖房



※図面と現況が異なる場合は現況優先とします。



- 所在地: 西東京市泉町6-5-14 ●交通: 西武池袋線「保谷駅」1.1km ●土地面積: 243.47㎡(73.64坪) ●建築面積: 159.85㎡(48.35坪)
- 私道負担: なし ●構造: 木造セメント瓦葺2階建 ●建築年月: 平成9年2月 ●地目: 宅地 ●用途地域: 第1種低層住居専用地域 ●建ぺい率: 50%
- 容積率: 100% ●前面道路: 約4m ●設備: 上下水道・都市ガス ●現況: 空家 ●引渡し: 即日

神奈川県知事(4)第23038号

〒243-0021 神奈川県厚木市岡田3028 サンシャイン厚木ビル5階 定休日: 土日祝日

AHC 株式会社 **アサヒ地建**

TEL 046-220-4422 FAX046-220-4949

http://www.asahichiken.com/ mail:info@asahichiken.com

社団法人
神奈川県宅地建物
取引業協会会員

客付会社様へ

ネット掲載不可
(紙媒体可)

取引態様

売主