

中古売戸建

小田原市 成田

小田急線「蛸田」駅 徒歩23分

★平成24年4月築★ ★長期優良住宅★

★二世帯住宅★ ★積水ハウス施工★

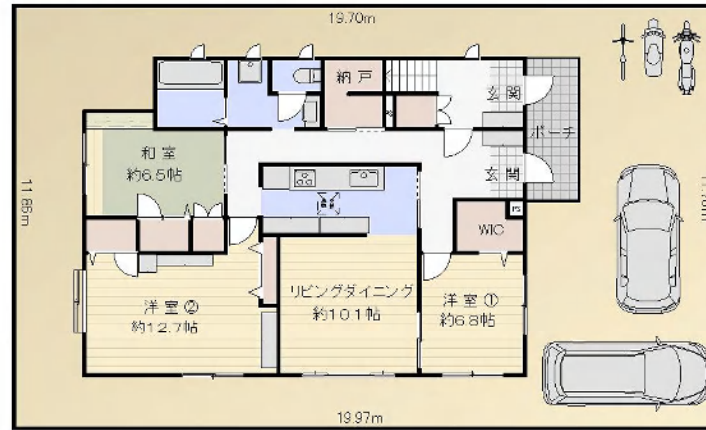
~~4,980~~ 2019.2.15に価格変更致しました

土地面積 231.43㎡ (70.00坪)
建物面積 214.00㎡ (64.78坪)
1階 109.50㎡ 2階 104.50㎡

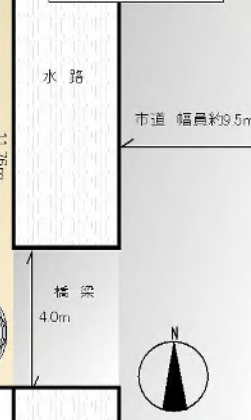
販売価格 **4,480** 万円



1階間取図



敷地図



2階間取図



- 【物件概要】
- ◎所在地 / 神奈川県小田原市成田651番3
 - ◎交通 / 小田急線「蛸田」徒歩23分
 - ◎構造規模 / 木造かわらぶき2階建
 - ◎種類 / 住宅
 - ◎築年月 / 平成24年4月
 - ◎土地権利 / 所有権
 - ◎都市計画 / 市街化調整区域(既存宅地確認有、再建築可)
 - ◎建ぺい率 / 60%
 - ◎容積率 / 100%
 - ◎接道状況 / 東側 幅員9.5m 間口4m
 - ◎設備 / 上水道、浄化槽、LPガス
 - ◎現況 / 空
 - ◎引渡日 / 即日
 - ◎備考 / 敷地前面水路上の橋梁を介して出入する(占用使用料:6,400円/年)

※図面と現況が異なる場合は現況優先とします。

神奈川県知事(4)第23038号

〒243-0021 神奈川県厚木市岡田3028 サンシャイン厚木ビル5階 定休日:土曜日・日曜日・祝日

AHC 株式会社 **アサヒ地建**

TEL 046-220-4422 FAX046-220-4949

http://www.asahichiken.com/ mail:info@asahichiken.com

社団法人
神奈川県宅地建物
取引業協会会員

取引態様
売主