

中古売戸建

小田原市 成田

小田急線「蛭田」駅 徒歩23分

★平成24年4月築★

★長期優良住宅★

★二世帯住宅★

★積水ハウス施工★

土地面積 231.43㎡ (70.00坪)

建物面積 214.00㎡ (64.73坪)

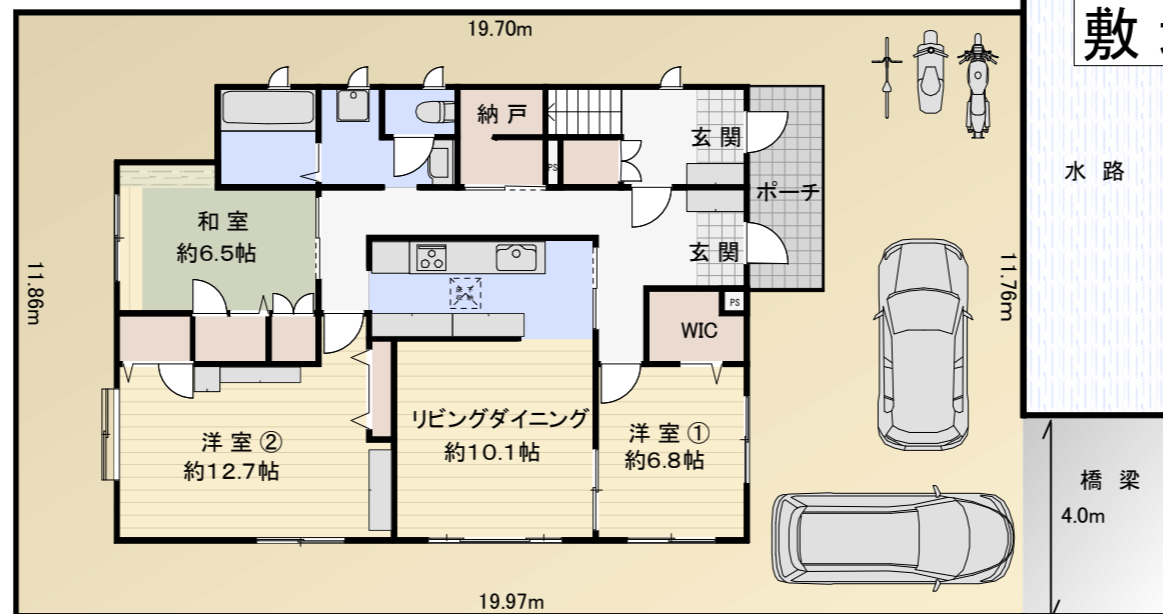
1階 109.50㎡ 2階 104.50㎡

販売
価格

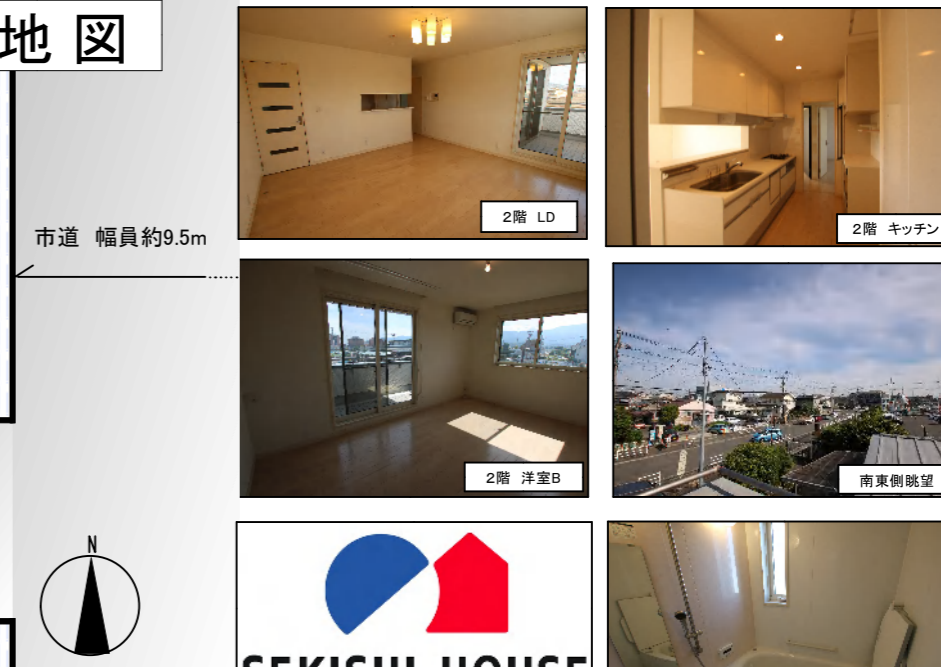
4,980 万円



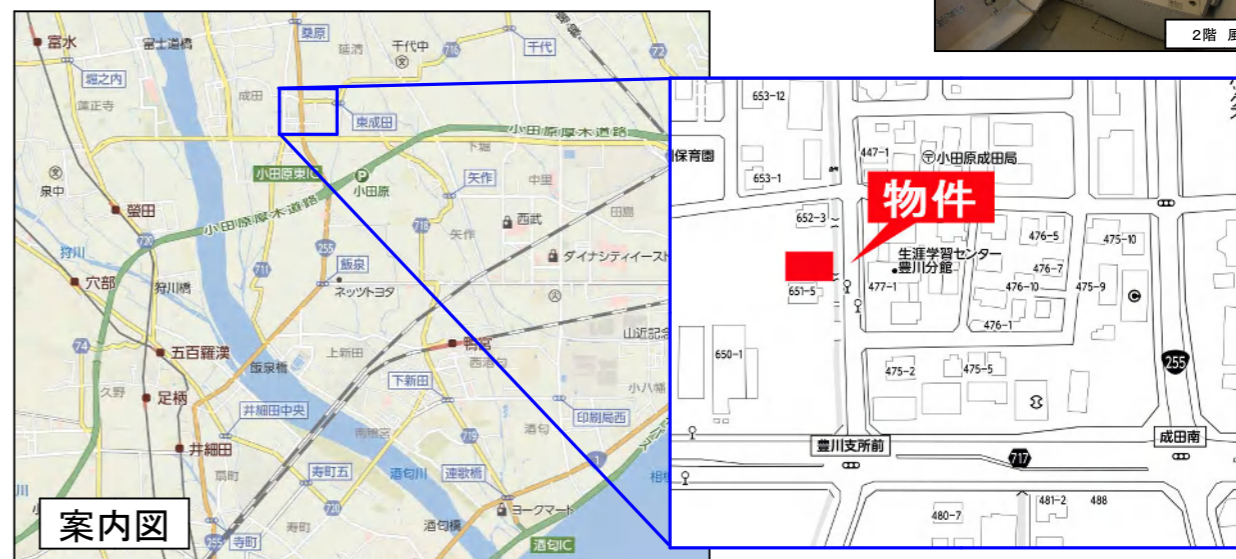
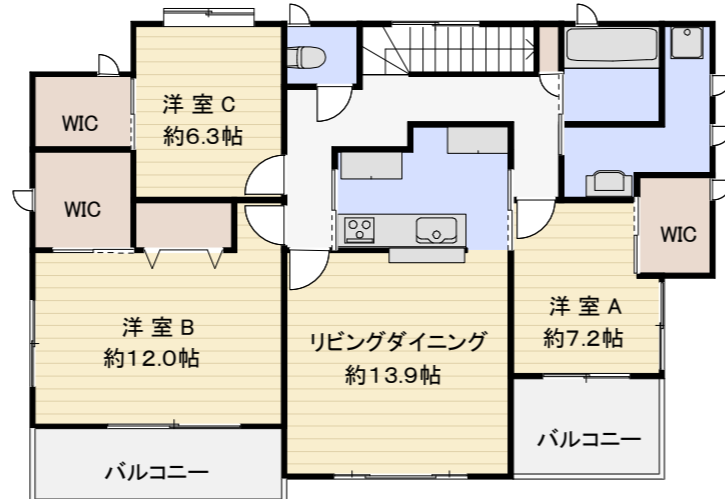
1階間取図



敷地図



2階間取図



※図面と現況が異なる場合は現況優先とします。



【物件概要】

- ◎所在地 / 神奈川県小田原市成田651番3
- ◎交通 / 小田急線「蛭田」徒歩23分
- ◎構造規模 / 木造かわらぶき2階建
- ◎種類 / 住宅
- ◎築年月 / 平成24年4月
- ◎土地権利 / 所有権
- ◎都市計画 / 市街化調整区域(既存宅地確認有、再建築可)
- ◎建ぺい率 / 50%
- ◎容積率 / 100%
- ◎接道状況 / 東側 幅員9.5m 間口4m
- ◎設備 / 上水道、浄化槽、LPガス
- ◎現況 / 空
- ◎引渡日 / 即日
- ◎備考 / 敷地前面水路上の橋梁を介して出入する(占用使用料:6,400円/年)

神奈川県知事(4)第23038号

〒243-0021 神奈川県厚木市岡田3028 サンシャイン厚木ビル5階

定休日:土曜日・日曜日・祝日



TEL 046-220-4422 FAX046-220-4949

http://www.asahichiken.com/ mail:info@asahichiken.com

社団法人
神奈川県宅地建物
取引業協会会員

取引態様

売主

手数料:3%(税込)